

DIRETORIA REGIONAL DO CIESP EM CAMPINAS

Nível de emprego industrial

O nível de emprego industrial na Diretoria Regional do CIESP em Campinas (Região composta por 19 municípios) apresentou resultado positivo no mês de setembro/2009. A variação ficou em 0,60%, o que significou um acréscimo de aproximadamente 950 postos de trabalho na região.

No ano, temos um acumulado de -3,74%, representando uma redução de aproximadamente 6.200 postos de trabalho. Nos últimos 12 meses, a redução é de -7,56%, o que equivale a aproximadamente menos 13.100 trabalhadores na região.

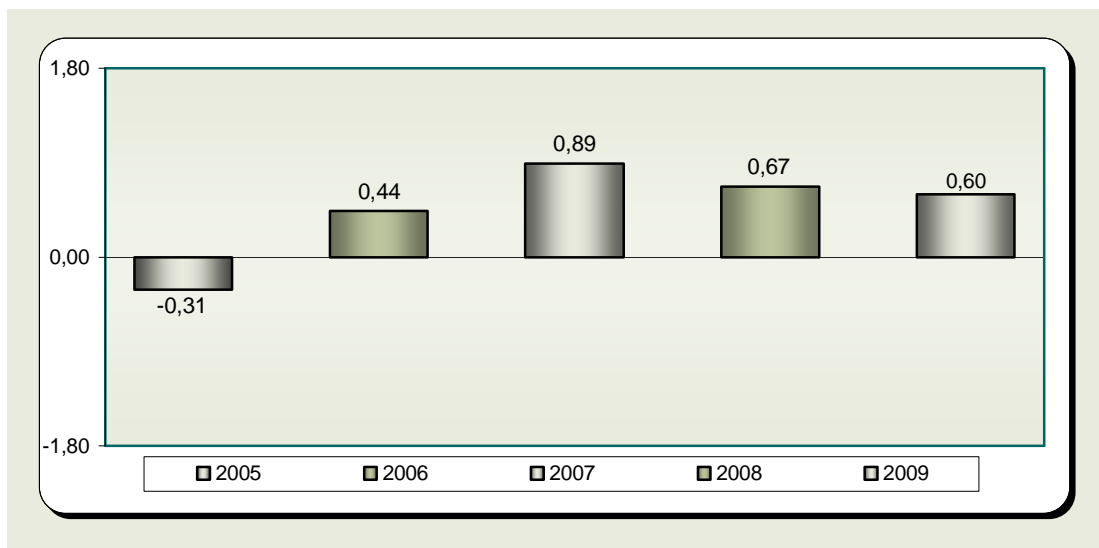
O índice do nível de emprego industrial da Diretoria Regional do CIESP em Campinas foi influenciado pelas variações positivas dos setores de Produtos Alimentícios (2,38%), Borracha e Material Plástico (1,43%), Veículos Automotores, Carrocerias e Autopeças (0,56%) e Produtos Químicos (0,18%), que são os setores que mais influenciam no cálculo do índice total da região. O resultado só não foi melhor devido à variação negativa do setor de Produtos de Metal, Exceto Máquinas e Equipamentos (-0,66%), que também influencia no cálculo do índice.

A tabela abaixo mostra o comportamento setorial dos meses de setembro de 2008 e 2009 e os acumulados no ano e em 12 meses.

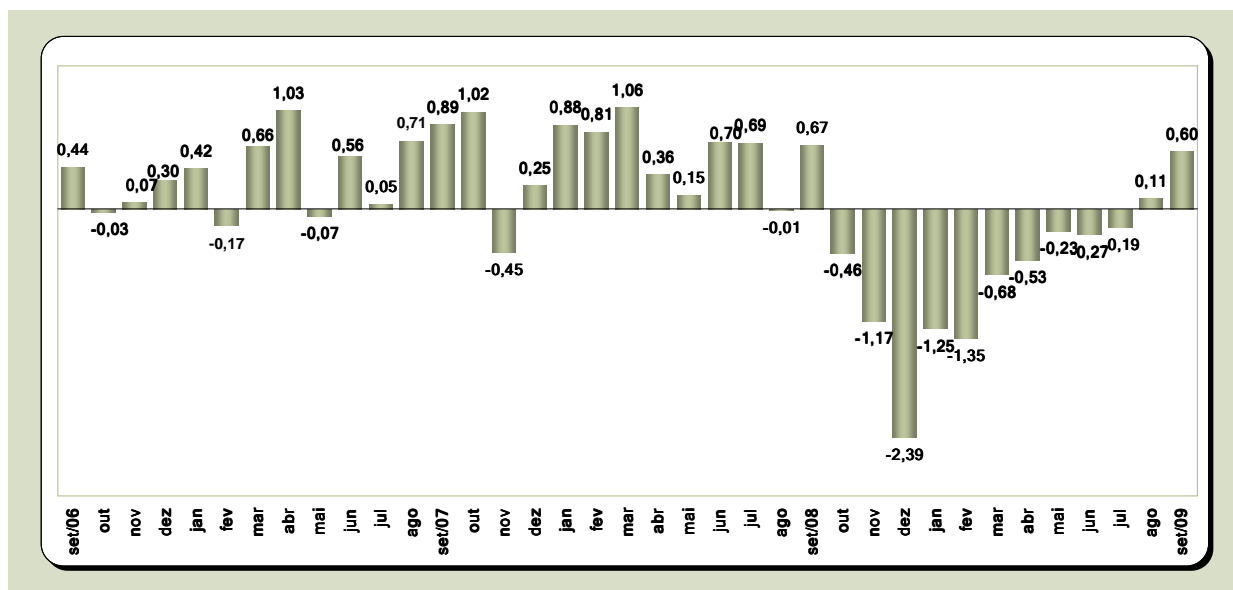
Descrição	Set/2008	Set/2009	Ano	12 Meses
PRODUTOS ALIMENTÍCIOS	0,21	2,38	10,20	8,14
BEBIDAS	-0,44	-2,07	-0,82	-3,38
PRODUTOS TÊXTEIS	0,34	-1,47	-3,26	-6,47
CONFECÇÃO DE ARTIGOS DO VESTUÁRIO E ACESSÓRIOS	0,38	4,08	-5,09	-7,59
ARTEFATOS DE COURO, ARTIGOS PARA VIAGEM E CALÇADOS	0,00	0,00	-28,19	-6,47
PRODUTOS DE MADEIRA	-0,39	-1,58	-15,59	-1,58
CELULOSE, PAPEL E PRODUTOS DE PAPEL	-0,04	0,00	-2,50	-3,35
IMPRESSÃO E REPRODUÇÃO DE GRAVAÇÕES	2,48	2,12	-15,74	-14,52
COQUE, PETRÓLEO E BIOCOMBUSTÍVEIS	4,34	0,00	-1,62	-1,36
PRODUTOS QUÍMICOS	0,16	0,18	-2,18	-3,46
PRODUTOS FARMOQUÍMICOS E FARMACÊUTICOS	-1,97	0,37	2,29	0,37
PRODUTOS DE BORRACHA E DE MATERIAL PLÁSTICO	0,86	1,43	-2,91	-7,63
PRODUTOS DE MINERAIS NÃO-METÁLICOS	-1,02	-0,36	-15,50	-25,13
METALURGIA	1,63	0,76	-13,34	-15,47
PRODUTOS DE METAL, EXCETO MÁQUINAS E EQUIPAMENTOS	2,14	-0,66	-12,04	-16,78
EQUIPS DE INFORMÁTICA, PRODS ELETRÔNICOS E ÓPTICOS	5,09	2,35	5,53	-4,26
MÁQUINAS, APARELHOS E MATERIAIS ELÉTRICOS	0,55	1,73	-1,26	-5,14
MÁQUINAS E EQUIPAMENTOS	0,15	-0,62	-11,71	-13,88
VEÍCULOS AUTOMOTORES E AUTOPEÇAS	0,13	0,56	-7,19	-14,80
OUTROS EQUIPAMENTOS DE TRANSPORTE	4,11	0,36	-18,95	-21,69
MÓVEIS	3,27	-4,61	-8,81	-1,58
PRODUTOS DIVERSOS	0,00	2,87	19,19	14,86
TOTAL	0,67	0,60	-3,74	-7,56

Quando comparados os meses de setembro de 2008 e 2009, temos um cenário semelhante, pois em setembro de 2008 o resultado foi positivo em 0,67%.

O gráfico abaixo mostra os resultados comparativos da Diretoria Regional dos meses de setembro nos anos de 2005 a 2009.



O gráfico abaixo mostra o desempenho das variações mensais da Diretoria Regional no período de setembro/2006 a setembro/2009.



São Paulo, 13/10/2009
 CIESP - PESQUISA