

## DIRETORIA REGIONAL DO CIESP EM CAMPINAS

### Nível de emprego industrial

O nível de emprego industrial na Diretoria Regional do CIESP em Campinas (Região composta por 19 municípios) apresentou resultado positivo no mês de outubro/2009. A variação ficou em 0,30%, o que significou um acréscimo de aproximadamente 500 postos de trabalho na região.

No ano, temos um acumulado de -3,42%, representando uma redução de aproximadamente 5.700 postos de trabalho. Nos últimos 12 meses, a redução é de -6,83%, o que equivale a aproximadamente menos 11.750 trabalhadores na região.

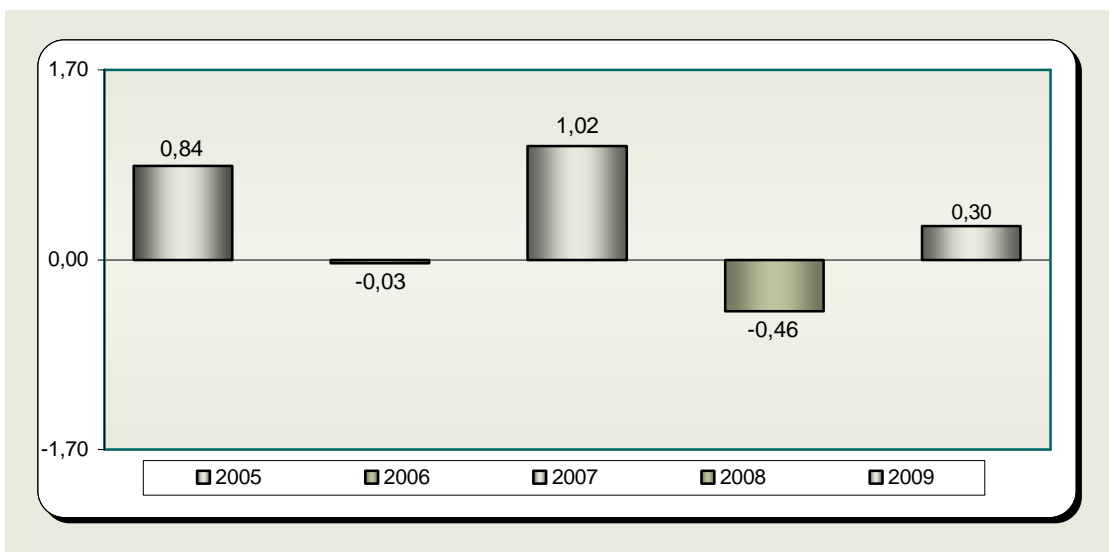
O índice do nível de emprego industrial da Diretoria Regional do CIESP em Campinas foi influenciado pelas variações positivas dos setores de Produtos Alimentícios (0,76%), Produtos de Metal, Exceto Máquinas e Equipamentos (0,62%), Produtos Químicos (0,57%) e Borracha e Material Plástico (0,38%), que são os setores que mais influenciam no cálculo do índice total da região.

A tabela abaixo mostra o comportamento setorial dos meses de outubro de 2008 e 2009 e os acumulados no ano e em 12 meses.

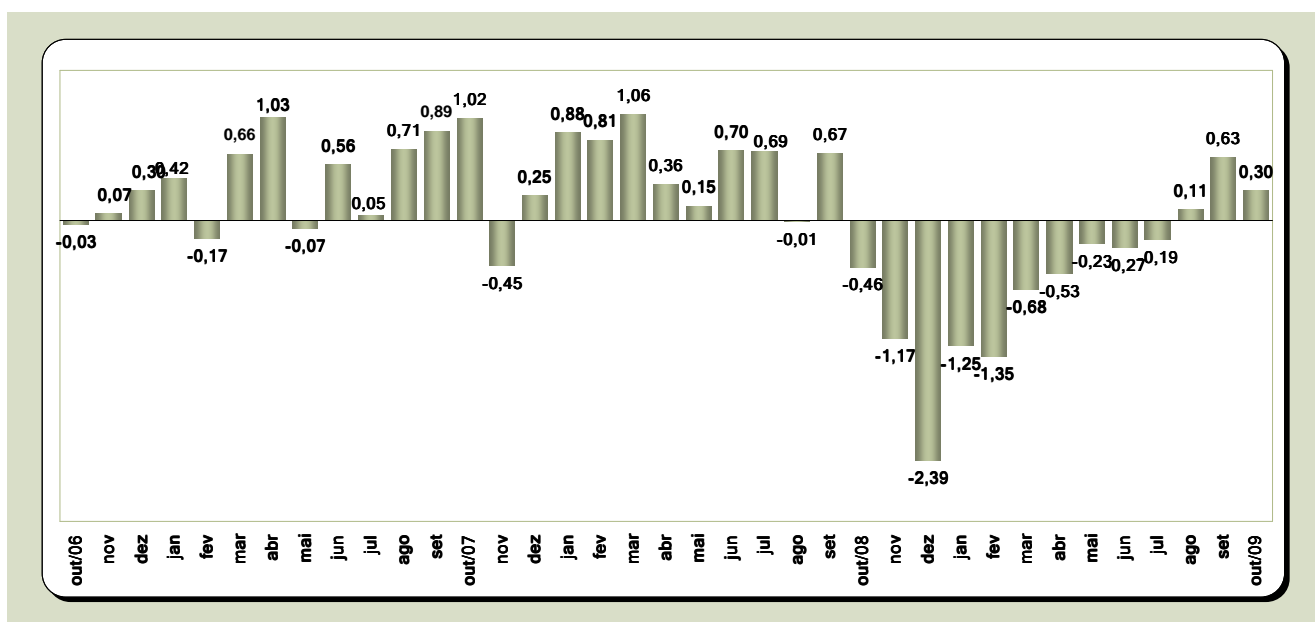
Descrição	Out/2008	Out/2009	Ano	12 Meses
PRODUTOS ALIMENTÍCIOS	0,00	0,76	11,03	8,95
BEBIDAS	1,24	1,66	0,82	-2,99
PRODUTOS TÊXTEIS	-0,93	2,20	-1,13	-3,52
CONFECÇÃO DE ARTIGOS DO VESTUÁRIO E ACESSÓRIOS	0,19	1,86	-3,33	-6,05
ARTEFATOS DE COURO, ARTIGOS PARA VIAGEM E CALÇADOS	-18,49	-0,74	-28,72	13,90
PRODUTOS DE MADEIRA	10,28	-2,41	-17,63	-12,90
CELULOSE, PAPEL E PRODUTOS DE PAPEL	-0,17	-0,37	-2,86	-3,54
IMPRESSÃO E REPRODUÇÃO DE GRAVAÇÕES	2,42	-0,19	-15,90	-16,69
COQUE, PETRÓLEO E BIOCOMBUSTÍVEIS	0,72	0,00	-1,62	-2,06
PRODUTOS QUÍMICOS	0,23	0,57	-1,62	-3,14
PRODUTOS FARMOQUÍMICOS E FARMACÉUTICOS	-0,63	0,47	2,78	1,48
PRODUTOS DE BORRACHA E DE MATERIAL PLÁSTICO	-1,01	0,38	-2,54	-6,34
PRODUTOS DE MINERAIS NÃO-METÁLICOS	-0,92	-1,67	-16,91	-25,70
METALURGIA	0,05	-0,19	-13,50	-15,67
PRODUTOS DE METAL, EXCETO MÁQUINAS E EQUIPAMENTOS	-1,16	0,62	-11,49	-15,29
EQUIPS DE INFORMÁTICA, PRODS ELETRÔNICOS E ÓPTICOS	-1,70	-1,83	3,61	-4,38
MÁQUINAS, APARELHOS E MATERIAIS ELÉTRICOS	-0,07	-1,01	-2,25	-6,04
MÁQUINAS E EQUIPAMENTOS	-0,84	0,98	-10,85	-12,30
VEÍCULOS AUTOMOTORES E AUTOPEÇAS	-0,56	0,00	-7,03	-14,18
OUTROS EQUIPAMENTOS DE TRANSPORTE	3,38	5,40	-14,58	-20,16
MÓVEIS	1,81	1,38	-7,55	-2,00
PRODUTOS DIVERSOS	0,39	3,58	23,46	18,52
<b>TOTAL</b>	<b>-0,46</b>	<b>0,30</b>	<b>-3,42</b>	<b>-6,83</b>

Quando comparados os meses de outubro de 2008 e 2009, temos um cenário melhor, pois em outubro de 2008 o resultado foi negativo em -0,46%.

O gráfico abaixo mostra os resultados comparativos da Diretoria Regional dos meses de outubro nos anos de 2005 a 2009.



O gráfico abaixo mostra o desempenho das variações mensais da Diretoria Regional no período de outubro/2006 a outubro/2009.



São Paulo, 10/11/2009  
 CIESP - PESQUISA